

# Iniciativa de Ley General de Infraestructura Vial (5431)

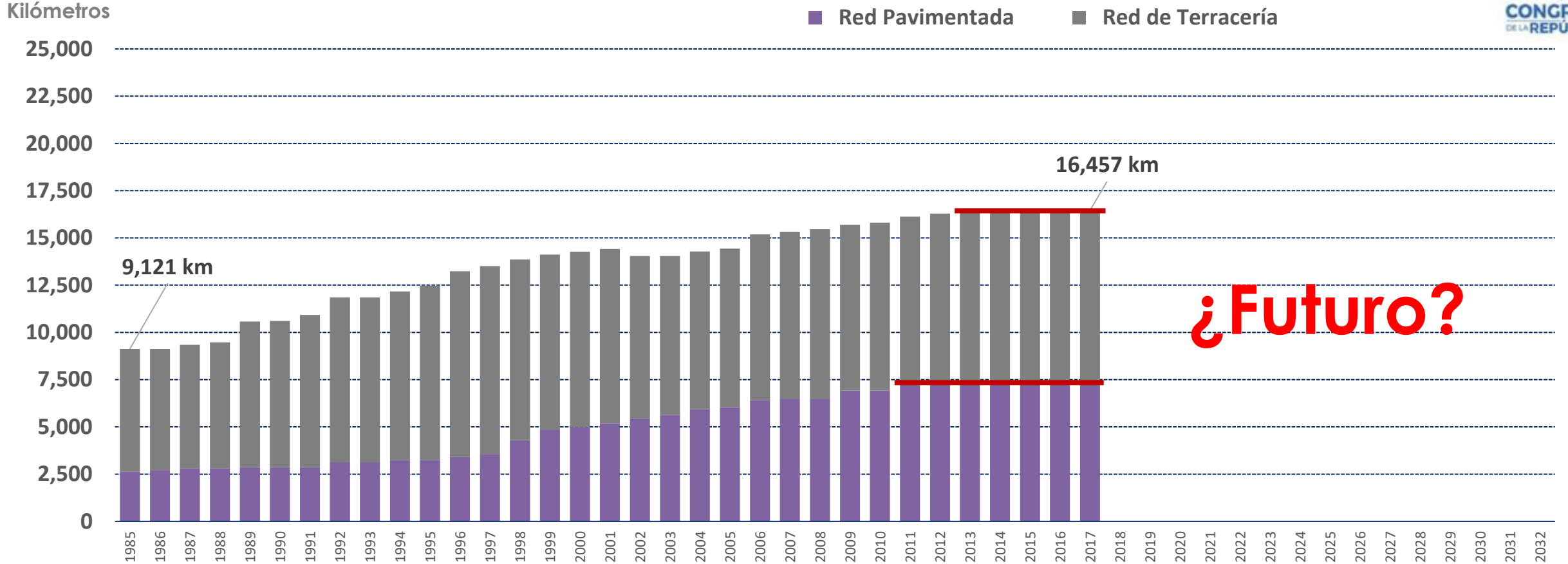
Comisión de Economía y Comercio Exterior  
Congreso de la República  
Guatemala, Mayo del 2018

# Objetivo



- La Ley norma el correcto desarrollo de la planificación, financiamiento, adquisición del Derecho de Vía, contratación, construcción, mantenimiento, gestión, operación, supervisión y uso de la Infraestructura Vial.

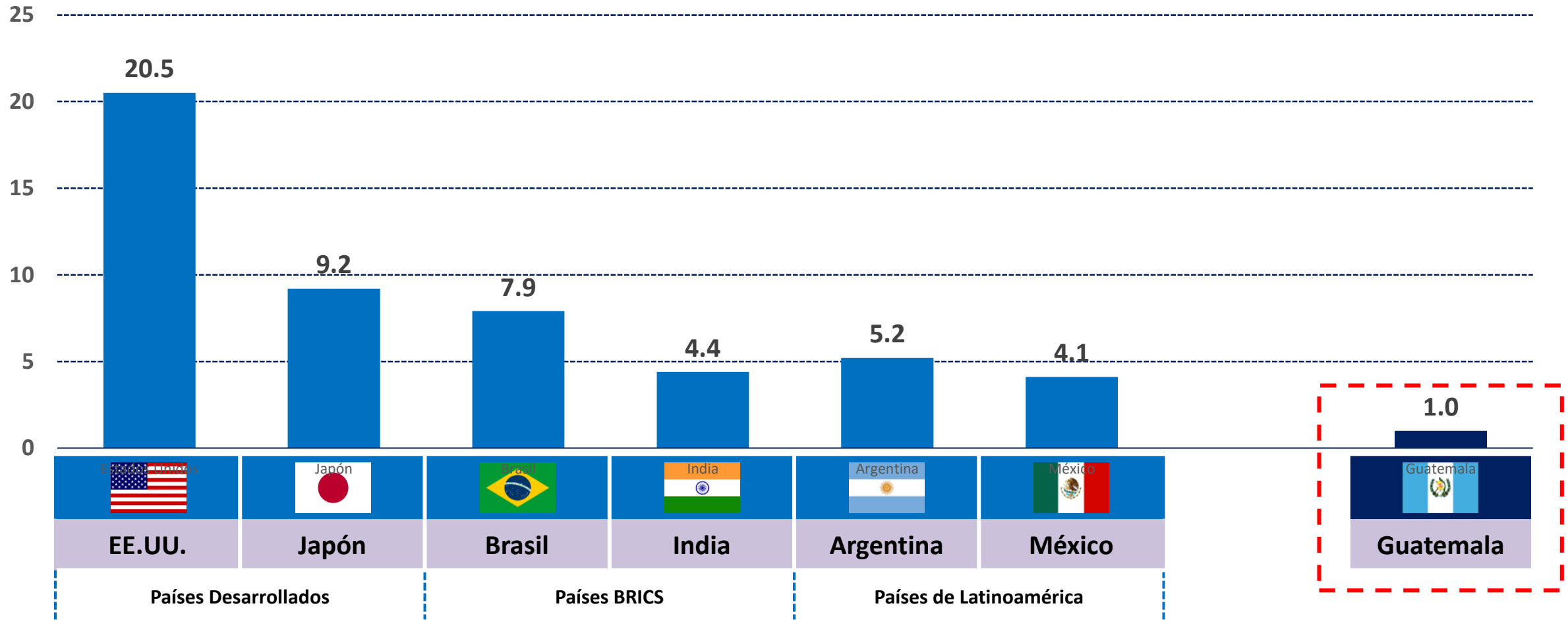
**¿Cuántos kilómetros de  
carretera se construyen cada  
año en Guatemala?**



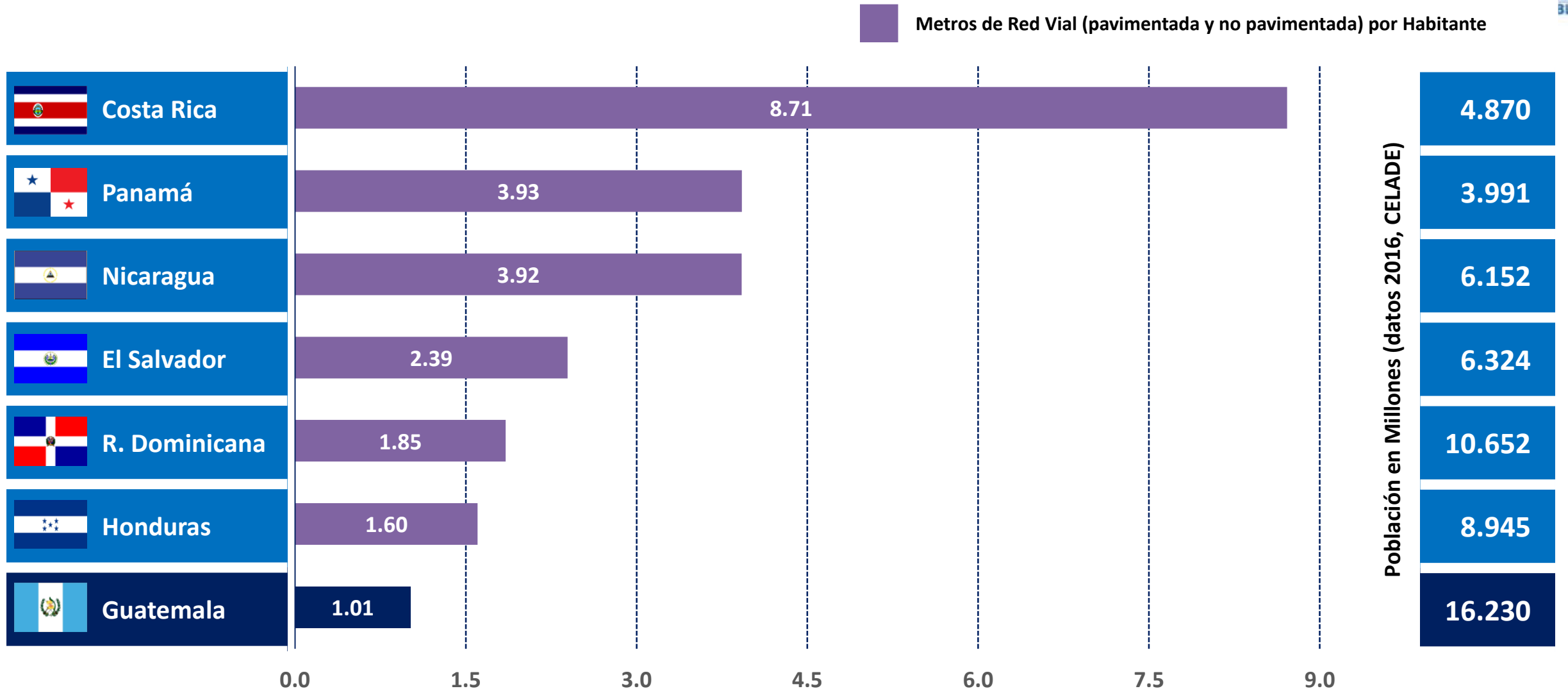
- Entre el año 1985 y el 2013, la red vial creció 80%, un aumento de 7,335 kilómetros (200 KMS/año en promedio).

Metros de Red Vial

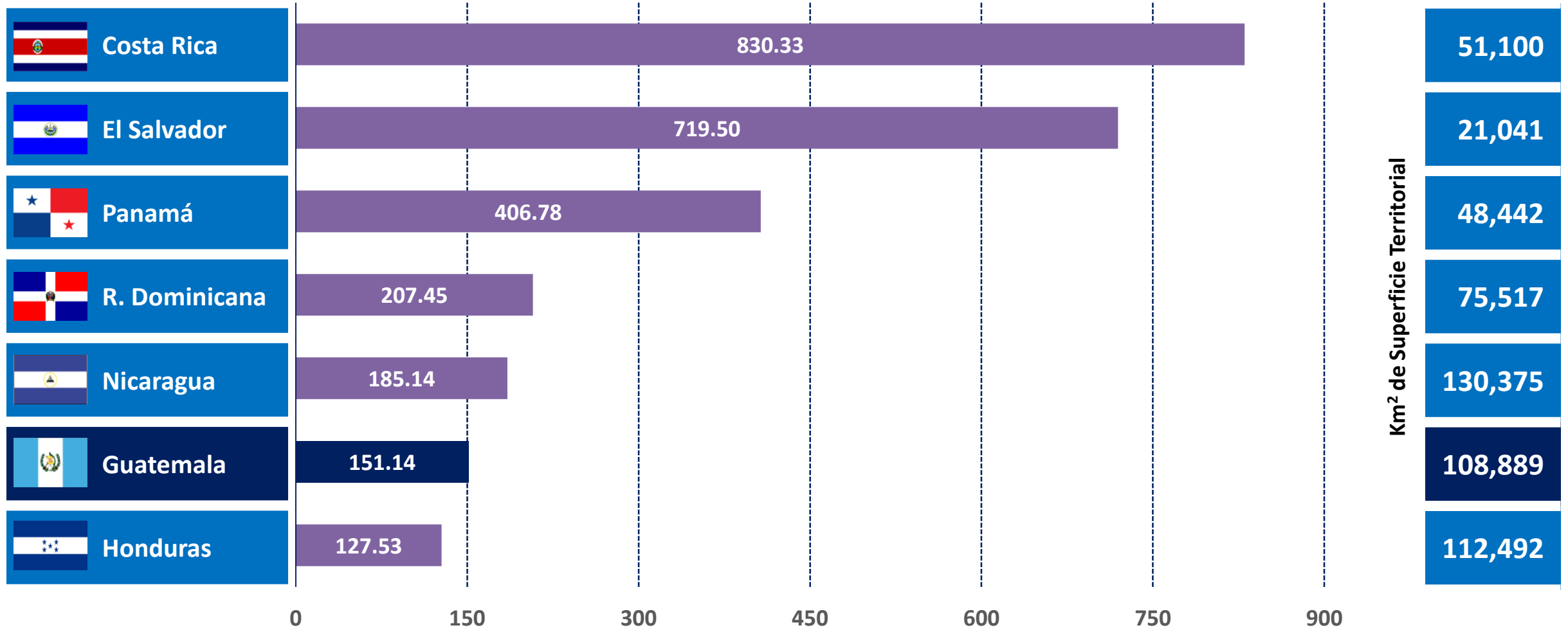
Metros de RED VIAL por habitante



# ▶ Metros de Red Vial (pavimentada y no pavimentada) por Habitante



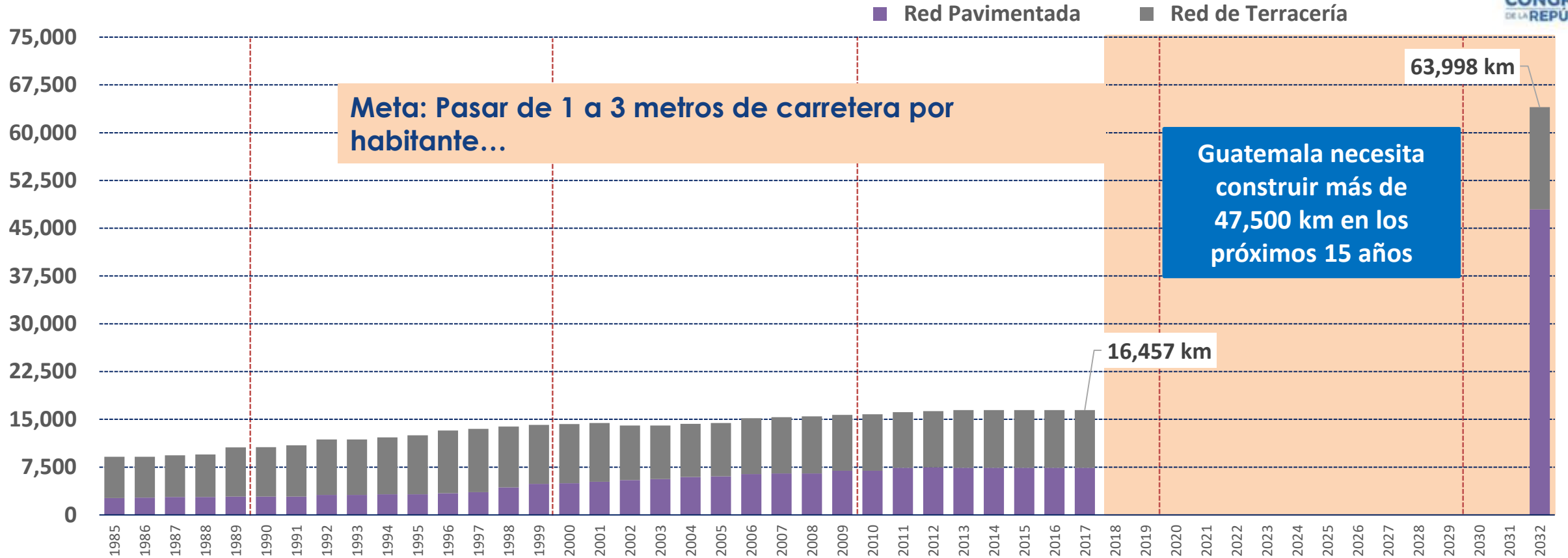
## ▶ Metros de carretera por Superficie (por país, en metros por km<sup>2</sup>)



• FUENTE: CEPAL, CAF y BID – Base de Datos sobre Infraestructura

¿Qué reto  
tenemos?

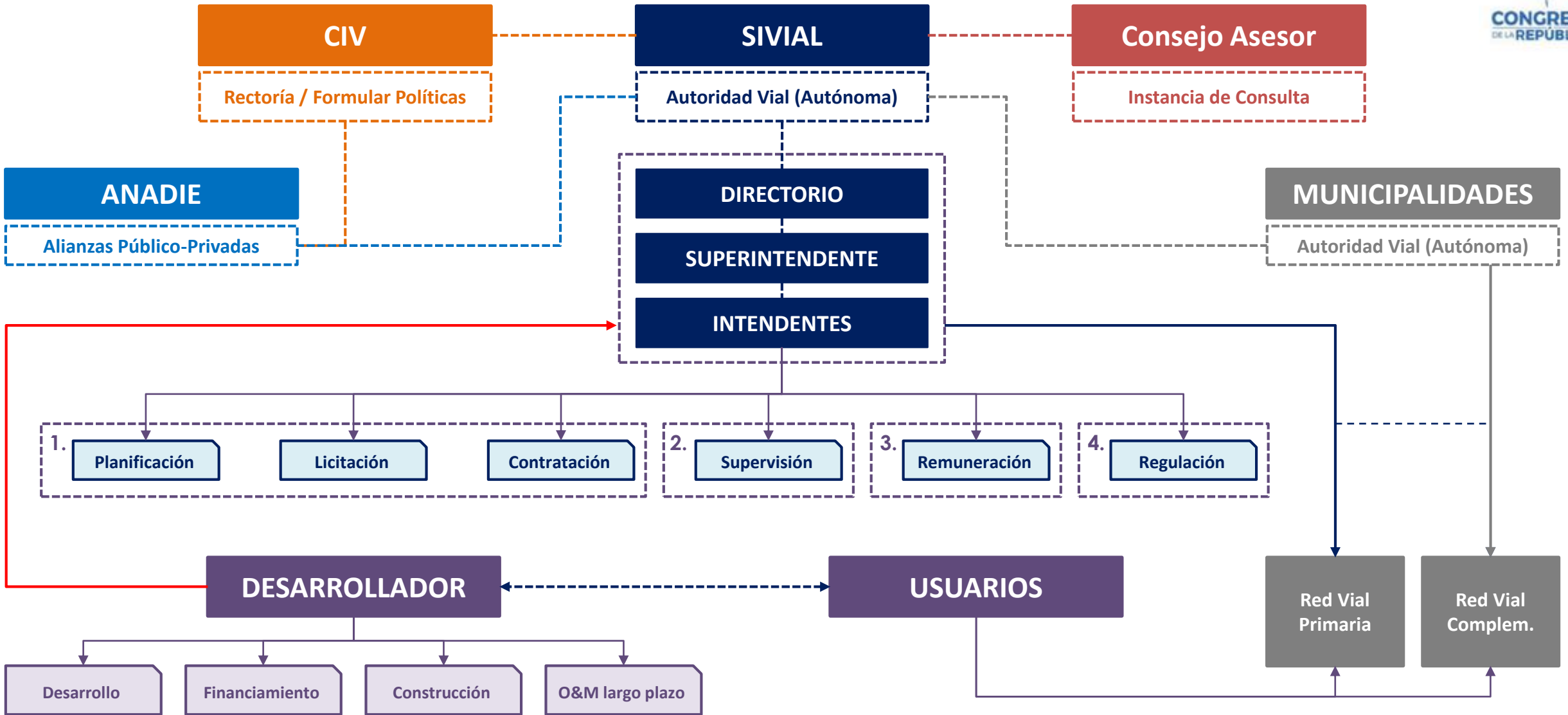


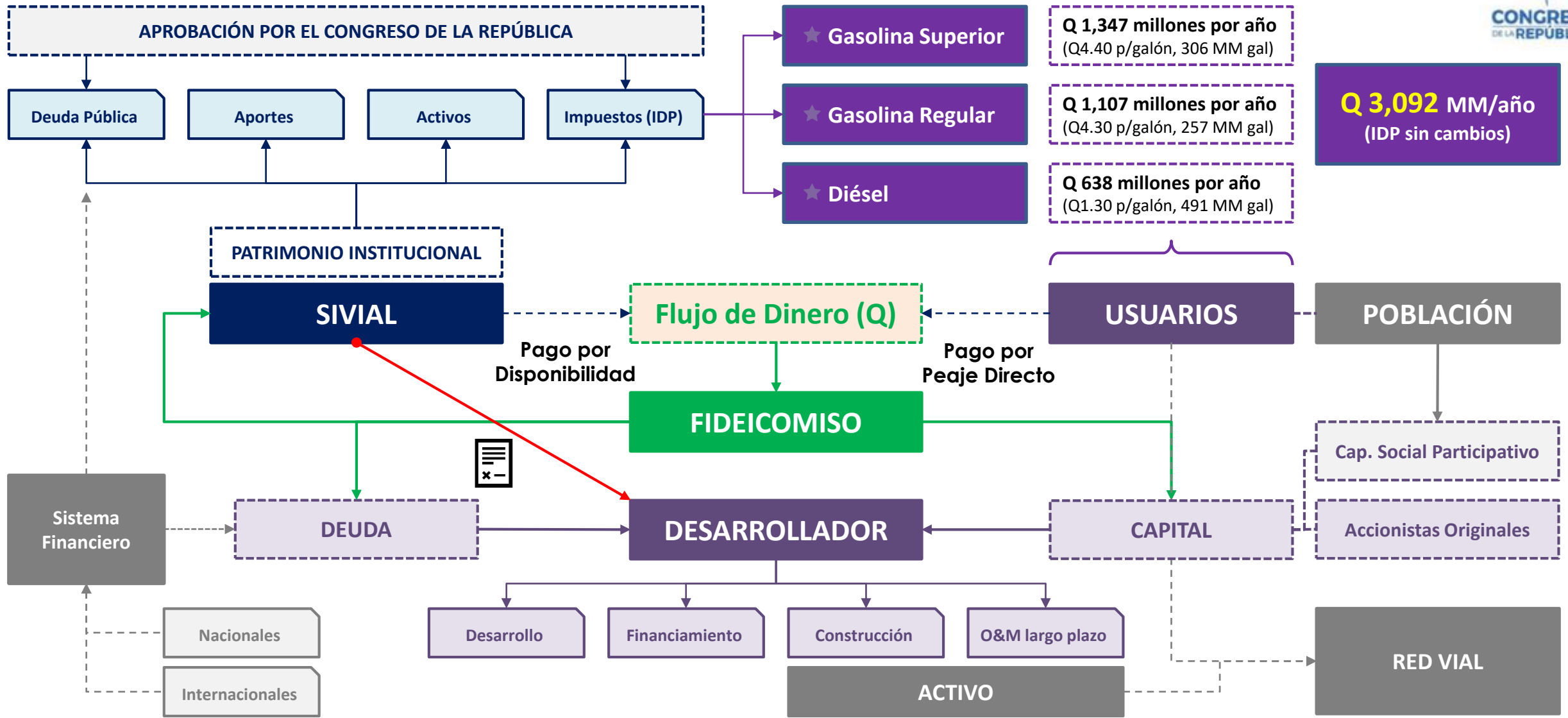


• FUENTE: MICIVI- Red Vial Pavimentada y No Pavimentada

- En 15 años, se pasaría de contar con 7,342 kilómetros de Red Pavimentada y 9,115 kilómetros de Red de Terracería, a una infraestructura vial con **48,000 kilómetros de Red Pavimentada** y **16,000 kilómetros de Red de Terracería**.

# Propuesta del Modelo Operativo





# Ruta de Trabajo de la Iniciativa de Ley General de Infraestructura Vial (5431)

# Consultas Departamentales:

- 1 de Junio: Quetzaltenango
- 14 de Suchitepequez
- 15 de Junio Retalhuleu
- 29 de Junio:Huehuetenango

---

## Elaboración de Dictamen:

25 al 29 de Junio

# Gracias